

## СОГЛАСОВАНО

Председатель  
Приозерской районной организации  
Общероссийской общественной организации  
«Всероссийское общество инвалидов»

 Горшенина Н.А.

23.10.2023



## УТВЕРЖДАЮ:

Директор МОУ «Раздольская СОШ»

/Долгов А.В.

23.10.2023



## АКТ ОБСЛЕДОВАНИЯ К ПАСПОРТУ ДОСТУПНОСТИ объекта социальной инфраструктуры

### 1. Общие сведения об объекте

- 1.1. Наименование (вид) объекта **МОУ «Раздольская СОШ»**
- 1.2. Адрес объекта **188733, Ленинградская область, Приозерский район, д. Раздолье, ул. Береговая, д. 6 б.**
- 1.3. Сведения о размещении объекта:
  - отдельно стоящее здание **2 этажа, 3950,1 кв. м.**
  - наличие прилегающего земельного участка (да, нет); **да 10804 кв. м.**
- 1.4. Год постройки здания **1988 г.**, последнего капитального ремонта **1991 г., 2022 г.** – капитальный ремонт кровли.
- 1.5. Дата предстоящих плановых ремонтных работ: *текущего*, **капитального 2024 г.**
- 1.6. Название организации (учреждения), (полное юридическое наименование – согласно Уставу, краткое наименование) **Муниципальное общеобразовательное учреждение «Раздольская средняя общеобразовательная школа», МОУ «Раздольская СОШ»**
- 1.7. Юридический адрес организации (учреждения) **188733, Ленинградская область, Приозерский район, д. Раздолье, ул. Береговая, 6 б.**
- 1.8. Основание для пользования объектом: **оперативное управление.**
- 1.9. Форма собственности: **государственная.**
- 1.10. Территориальная принадлежность: **муниципальная.**
- 1.11. Адрес вышестоящей организации: **188760, Ленинградская область, г. Приозерск, улица Маяковского, дом 36.**

### 2. Характеристика деятельности организации на объекте

- 2.1. Основными видами деятельности учреждения является реализация:
  - **Основных общеобразовательных программ начального общего образования;**
  - **Основных общеобразовательных программ основного общего образования;**
  - **Основных общеобразовательных программ среднего общего образования.**
- 2.2. Дополнительная информация:  
**К основным видам деятельности организации также относится реализация дополнительных общеразвивающих программ.**

### 3. Состояние доступности объекта

- 3.1 Путь следования к объекту пассажирским транспортом

наличие адаптированного пассажирского транспорта к объекту: **нет**

### 3.2 Путь к объекту от ближайшей остановки пассажирского транспорта:

3.2.1 расстояние до объекта от остановки транспорта **50 м**

3.2.2 время движения (пешком) **1 мин.**

3.2.3 наличие выделенного от проезжей части пешеходного пути (*да, нет*), **да**

3.2.4 Перекрестки: *нерегулируемые; регулируемые, со звуковой сигнализацией, таймером; нет: нерегулируемые*

3.2.5 Информация на пути следования к объекту: *акустическая, тактильная, визуальная; нет: визуальная*

3.2.6 Перепады высоты на пути: *есть, нет* **имеются в виде бордюров.**

Их обустройство для инвалидов на коляске: *да, нет:* **нет**

3.3. Форма оказания услуг: (на объекте, с длительным пребыванием, в т.ч. с проживанием, на дому, дистанционно).

3.4. Категории обслуживаемого населения по возрасту: (дети, взрослые трудоспособного возраста, пожилые, все возрастные категории).

3.5. Категории обслуживаемых инвалидов: инвалиды, передвигающиеся на кресле-коляске; инвалиды с нарушением опорно-двигательного аппарата; нарушениями зрения; нарушениями слуха, нарушениями умственного развития нет.

3.6. Плановая мощность: посещаемость (количество обслуживаемых в день) вместимость, пропускная способность: 255 чел.

### 3.3 Организация доступности объекта для инвалидов – форма обслуживания

№№ п/п	Категория инвалидов (вид нарушения)	Вариант организации доступности объекта (формы обслуживания)*
1.	<b>Все категории инвалидов и МГН</b>	«Б»
	<i>в том числе инвалиды:</i>	«Б»
2.	передвигающиеся на креслах-колясках	«Б»
3.	с нарушениями опорно-двигательного аппарата	«Б»
4.	с нарушениями зрения	«ДУ»
5.	с нарушениями слуха	«А»
6.	с нарушениями умственного развития	«А»

\* - указывается один из вариантов: «А», «Б», «ДУ», «ВНД»

### 3.4 Состояние доступности основных структурно-функциональных зон

№№ п/п	Основные структурно-функциональные зоны	Состояние доступности, в том числе для основных категорий инвалидов**	Приложение	
			№ на плане	№ фото

1	Территория, прилегающая к зданию (участок)	ДУ (СГ), ДП-И (К,О,С,Г,У)		
2	Вход (входы) в здание	ДЧ-В		
3	Путь (пути) движения внутри здания (в т.ч. пути эвакуации)	ДЧ-В		
4	Зона целевого назначения здания (целевого посещения объекта)	ДЧ-В		
5	Санитарно-гигиенические помещения	ДЧ-В		
6	Система информации и связи (на всех зонах)	ДЧ-В		
7	Пути движения к объекту (от остановки транспорта)	ДЧ-В		

\*\* Указывается: ДП-В - доступно полностью всем; ДП-И (К, О, С, Г, У) – доступно полностью избирательно (указать категории инвалидов); ДЧ-В - доступно частично всем; ДЧ-И (К, О, С, Г, У) – доступно частично избирательно (указать категории инвалидов); ДУ - доступно условно, ВНД - недоступно

**3.5. Итоговое заключение о состоянии доступности объекта социальной инфраструктуры:** данный объект социальной инфраструктуры доступен для инвалидов и других МНГ частично.

#### 4. Управленческое решение

4.1. Рекомендации по адаптации основных структурных элементов объекта:

№№ п \п	Основные структурно-функциональные зоны объекта	Рекомендации по адаптации объекта (вид работы)*
1	Территория, прилегающая к зданию (участок)	Индивидуальное решение с ТСР
2	Вход (входы) в здание	Индивидуальное решение с ТСР
3	Путь (пути) движения внутри здания (в т.ч. пути эвакуации)	Индивидуальное решение с ТСР
4	Зона целевого назначения здания (целевого посещения объекта)	Индивидуальное решение с ТСР
5	Санитарно-гигиенические помещения	Индивидуальное решение с ТСР
6	Система информации на объекте (на всех зонах)	Индивидуальное решение с ТСР
7	Пути движения к объекту (от остановки транспорта)	Индивидуальное решение с ТСР
8.	<b>Все зоны и участки</b>	Индивидуальное решение с ТСР

\*- указывается один из вариантов (видов работ): не нуждается; ремонт (текущий, капитальный); индивидуальное решение с ТСР; технические решения невозможны – организация альтернативной формы обслуживания

4.2. Период проведения работ 2023-2026 гг. при выделении денежных средств в рамках исполнения плана по адаптации объекта социальной инфраструктуры к потребностям инвалидов и других маломобильных групп населения, прилагаемому к паспорту доступности.

4.3. Ожидаемый результат (по состоянию доступности): после выполнения работ по адаптации объект социальной инфраструктуры ожидается повышение доступности образовательных услуг для детей-инвалидов.

(Оценка результата исполнения плана по адаптации объекта социальной инфраструктуры к потребностям инвалидов и других маломобильных групп населения)

4.4. Для принятия решения требуется, не требуется *(нужное подчеркнуть)*:

4.4.1. Согласование на Комиссии

---

*(наименование Комиссии по координации деятельности в сфере обеспечения доступной среды жизнедеятельности для инвалидов и других МГН)*

4.4.2. согласование работ с надзорными органами *(в сфере проектирования и строительства, архитектуры, охраны памятников, другое - указать)*

---

4.4.3. техническая экспертиза; разработка проектно-сметной документации;

4.4.4. согласование с вышестоящей организацией (собственником объекта);

4.4.5. согласование с общественными организациями инвалидов.

4.5.6. другое\_\_

4.6. Информация может быть размещена (обновлена) на Карте доступности Ленинградской области: «Область без преград» bezpregrad.lenreg.ru

### 5. Особые отметки

Паспорт сформирован на основании акта обследования объекта от 26 сентября 2023 года Комиссией, состав которой утвержден приказом МОУ «Раздольская СОШ» №262 от 26.09.2023 г.

МОУ «Раздольская СОШ» оставляет за собой право вносить изменения и дополнения в Паспорт доступности объекта и предоставляемых на нем услуг с учетом финансирования и потребности в предоставлении услуг на качественно новом уровне с учетом изменения федерального и регионального законодательства.

Председатель комиссии:

Директор Долгов А.В. \_\_\_\_\_

Члены комиссии:

Заместитель директора по УВР  
Булдакова Н.М. \_\_\_\_\_

Заместитель директора по безопасности  
Петренев В.В. \_\_\_\_\_

Заместитель директора по ВР  
Овечкина О.А. \_\_\_\_\_

В том числе: представители общественных организаций инвалидов

\_\_\_\_\_  
(Должность, Ф.И.О.)

\_\_\_\_\_  
(Подпись)

\_\_\_\_\_  
(Должность, Ф.И.О.)

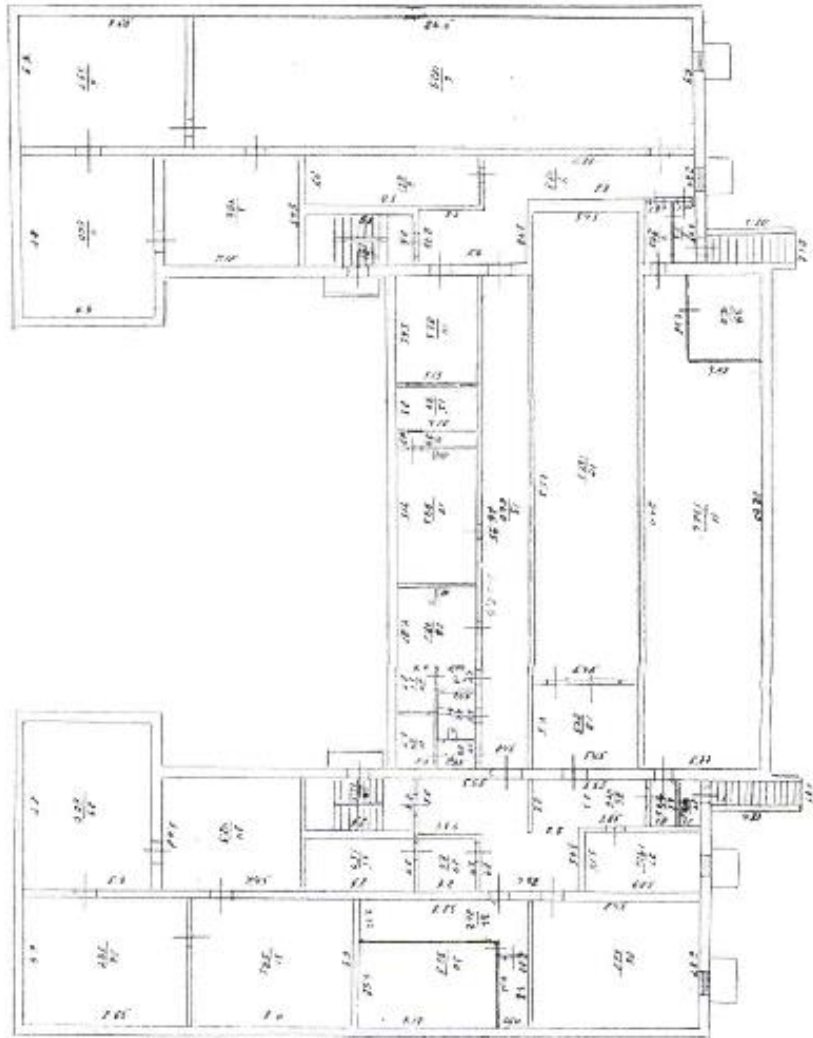
\_\_\_\_\_  
(Подпись)

### СОГЛАСОВАНО:

Председатель  
Приозерской районной организации  
Общероссийской общественной организации  
«Всероссийское общество инвалидов»  
\_\_\_\_\_/Горшенина Н.А.

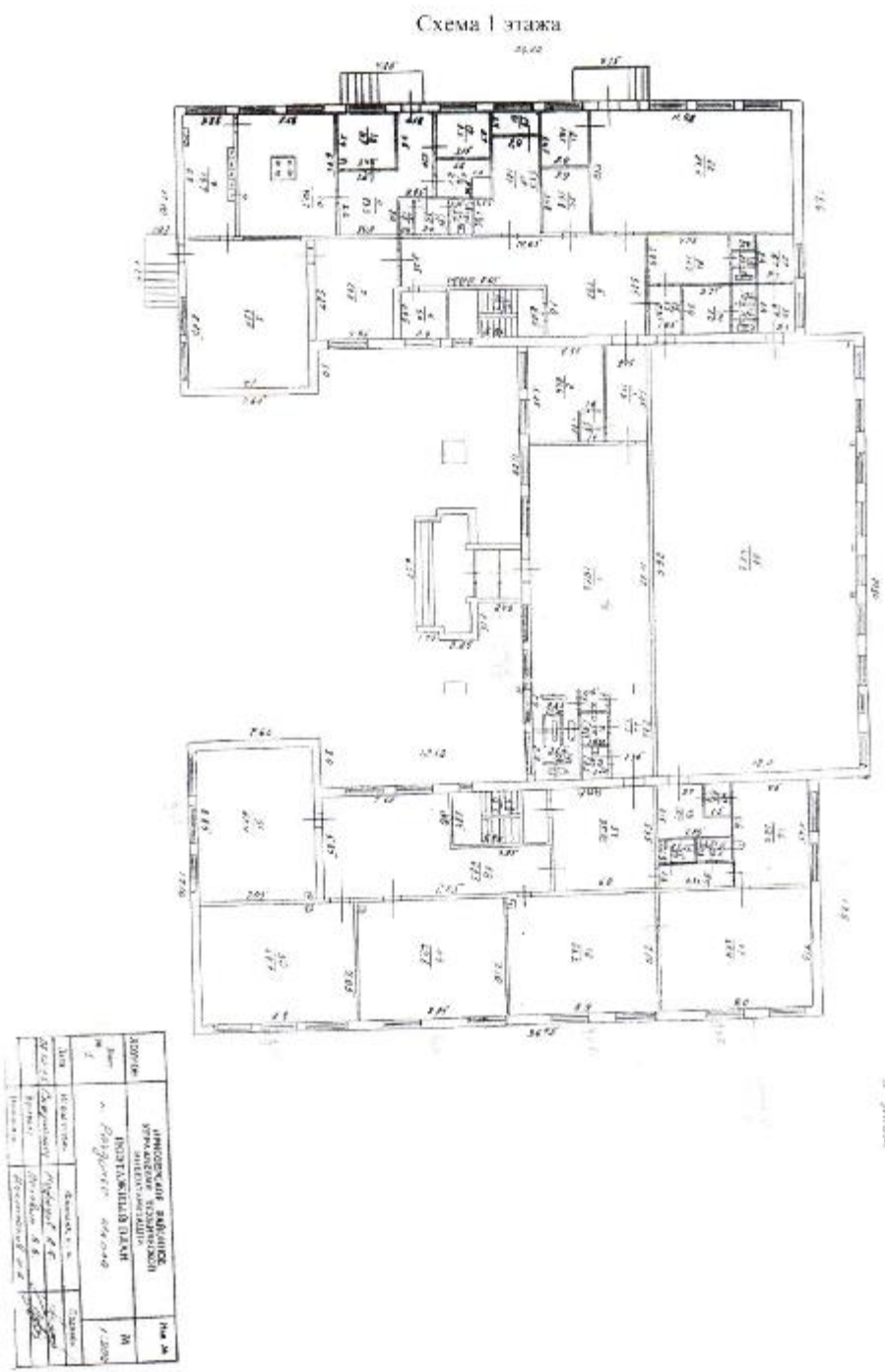
Приложение № 1

Схема подвального помещения



Адрес	Улице 1-й	Эксплуатационная	№ 1
Дом	1	Эксплуатационная	№ 1
Квартал	1	Эксплуатационная	№ 1
Этаж	1	Эксплуатационная	№ 1
Помещение	1	Эксплуатационная	№ 1
Содержание	1	Эксплуатационная	№ 1
Дата	1	Эксплуатационная	№ 1
Подпись	1	Эксплуатационная	№ 1
Подпись	1	Эксплуатационная	№ 1
Подпись	1	Эксплуатационная	№ 1

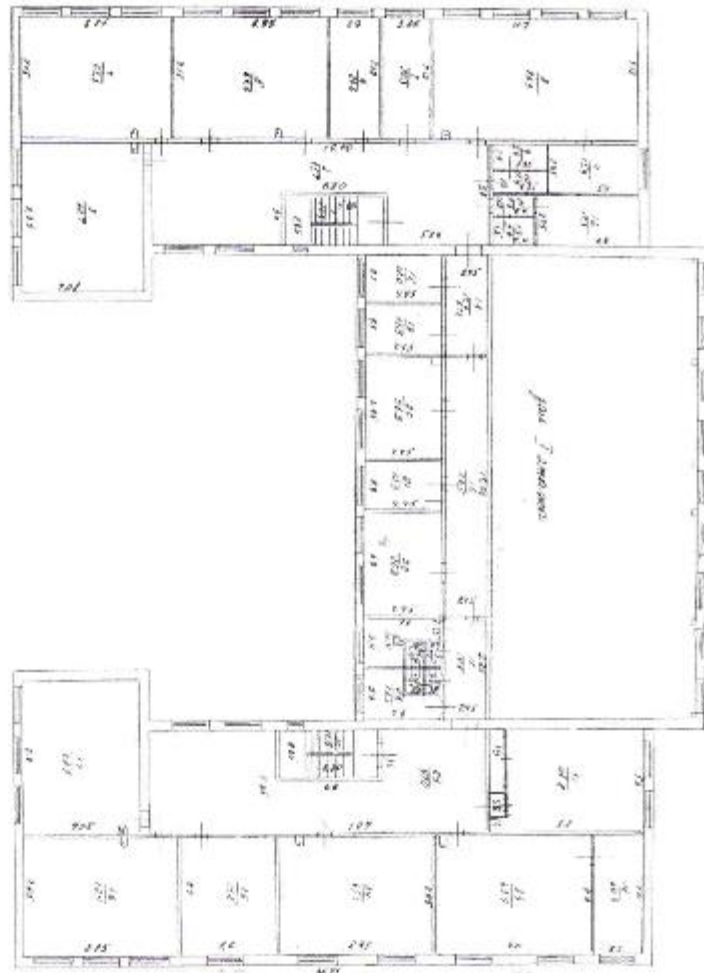
Помещение



ЖЕЛТЫЙ ЦВЕТ

Схема 1 этажа

Схема 2 этажа



№ п/п	Наименование помещений	Площадь, кв. м	Примечание
1	Коридор	10,0	
2	Комната	12,0	
3	Комната	12,0	
4	Комната	12,0	
5	Комната	12,0	
6	Комната	12,0	
7	Комната	12,0	
8	Комната	12,0	
9	Комната	12,0	
10	Комната	12,0	
11	Комната	12,0	
12	Комната	12,0	
13	Комната	12,0	
14	Комната	12,0	
15	Комната	12,0	
16	Комната	12,0	
17	Комната	12,0	
18	Комната	12,0	
19	Комната	12,0	
20	Комната	12,0	
21	Комната	12,0	
22	Комната	12,0	
23	Комната	12,0	
24	Комната	12,0	
25	Комната	12,0	
26	Комната	12,0	
27	Комната	12,0	
28	Комната	12,0	
29	Комната	12,0	
30	Комната	12,0	
31	Комната	12,0	
32	Комната	12,0	
33	Комната	12,0	
34	Комната	12,0	
35	Комната	12,0	
36	Комната	12,0	
37	Комната	12,0	
38	Комната	12,0	
39	Комната	12,0	
40	Комната	12,0	
41	Комната	12,0	
42	Комната	12,0	
43	Комната	12,0	
44	Комната	12,0	
45	Комната	12,0	
46	Комната	12,0	
47	Комната	12,0	
48	Комната	12,0	
49	Комната	12,0	
50	Комната	12,0	
51	Комната	12,0	
52	Комната	12,0	
53	Комната	12,0	
54	Комната	12,0	
55	Комната	12,0	
56	Комната	12,0	
57	Комната	12,0	
58	Комната	12,0	
59	Комната	12,0	
60	Комната	12,0	
61	Комната	12,0	
62	Комната	12,0	
63	Комната	12,0	
64	Комната	12,0	
65	Комната	12,0	
66	Комната	12,0	
67	Комната	12,0	
68	Комната	12,0	
69	Комната	12,0	
70	Комната	12,0	
71	Комната	12,0	
72	Комната	12,0	
73	Комната	12,0	
74	Комната	12,0	
75	Комната	12,0	
76	Комната	12,0	
77	Комната	12,0	
78	Комната	12,0	
79	Комната	12,0	
80	Комната	12,0	
81	Комната	12,0	
82	Комната	12,0	
83	Комната	12,0	
84	Комната	12,0	
85	Комната	12,0	
86	Комната	12,0	
87	Комната	12,0	
88	Комната	12,0	
89	Комната	12,0	
90	Комната	12,0	
91	Комната	12,0	
92	Комната	12,0	
93	Комната	12,0	
94	Комната	12,0	
95	Комната	12,0	
96	Комната	12,0	
97	Комната	12,0	
98	Комната	12,0	
99	Комната	12,0	
100	Комната	12,0	

Масштаб 1:100

Схема 2 этажа

Оборудование санитарно-гигиенической комнаты на 1 этаже

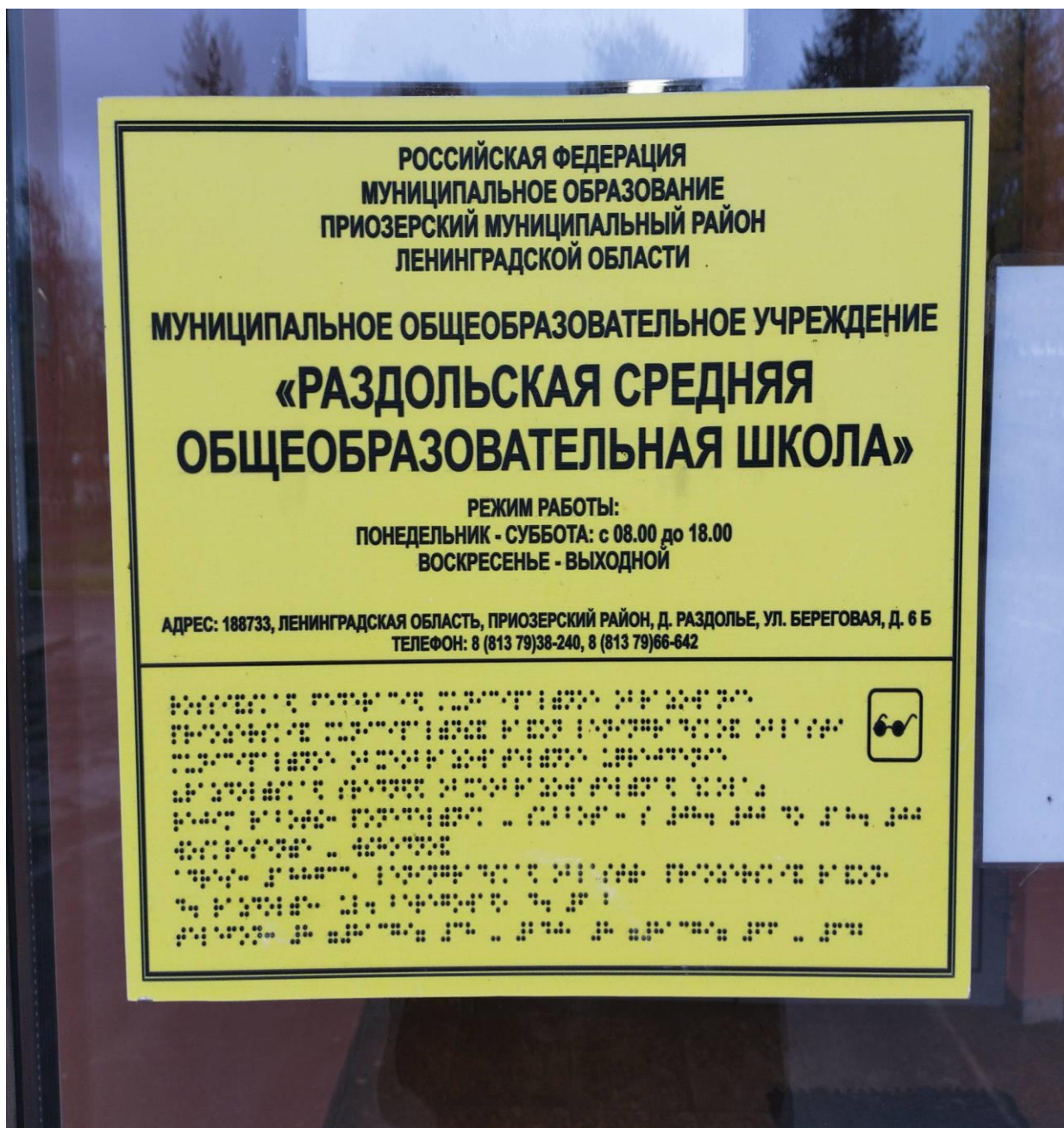




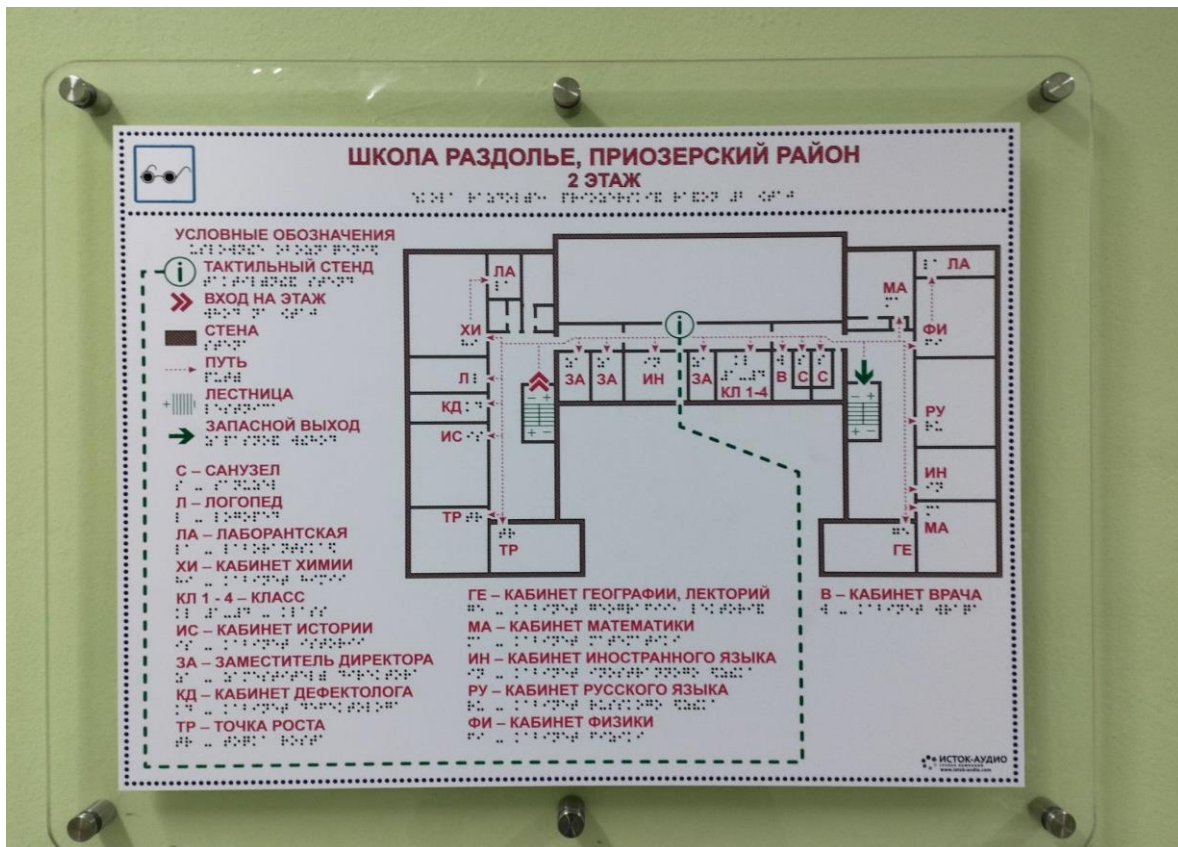
Кнопка вызова персонала



Табличка образовательного учреждения со шрифтом Брайля



Схемы 1 и 2 этажей со шрифтом Брайля



Пандус



Выделенная стоянка автотранспортных средств для инвалидов

